



# La tique & la maladie de Lyme



## La tique c'est quoi ?

La tique est un parasite de très petite taille (environ 3 mm à l'âge adulte). Elle vit dans les milieux boisés et humides (forêts, prairies d'herbes hautes, talus) mais aussi dans les espaces verts des villes (parcs, jardins et coulées vertes).

## Quand risque-t-on d'être le plus exposé à une piqûre ?

La période durant laquelle vous êtes le plus exposé à une piqûre s'étend du printemps au début de l'automne.



## Qu'est-ce que la maladie de Lyme ?

Il s'agit d'une infection due à une bactérie transportée par une tique infectée et qui peut se transmettre à l'Homme suite à une piqûre de tique.

## Quels sont les signes de l'infection

• Quelques jours (ou semaines) après la piqûre une plaque rouge peut apparaître et s'étendre progressivement, on parle d'érythème migrant.



• Quelques semaines à quelques mois après la piqûre atteinte possible du système nerveux (fourmillements, paralysie, méningite), des articulations (surtout le genou), du cœur, de l'œil ou de la peau.  
• Après plusieurs mois ou années peuvent s'installer des atteintes chroniques du système nerveux, des articulations ou de la peau.

**Dès les premiers signes, il faut consulter un médecin : un traitement antibiotique efficace permet, lorsqu'il est donné tôt, d'éviter les complications.**

## Quels sont les agents les plus exposés ?

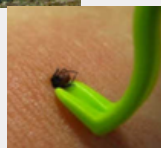
**Les agents travaillant en espaces verts**

(forêts, broussailles) sont les plus exposés : travaux de débroussaillage, de tronçonnage, ....

## Quels sont les moyens de prévention ?

### Réduire le risque de se faire piquer :

- Porter des vêtements couvrant les bras et les jambes,
- Réduire les points d'entrée en mettant les chaussettes au-dessus du pantalon et la chemise dans le pantalon,
- Appliquer des répulsifs en respectant leurs modes d'emploi ainsi que leurs contre-indications.



### Réduire le risque d'infection suite à son service :

- Inspecter avec attention tout son corps (plis, cuir chevelu, ...). Ne pas hésiter à se faire aider,
- Retirer la tique au moyen d'un tire-tique, en suivant le mode d'emploi,
- Il est possible que la tique n'ait pas été repérée lors de la première inspection, il est donc conseillé de la réitérer le lendemain.

**Si vous avez été piqués, il est impératif, dans les semaines qui suivent, de surveiller le point de piqûre. En cas d'apparition d'un érythème migrant ou de signes pseudo grippaux, consulter rapidement son médecin traitant.**