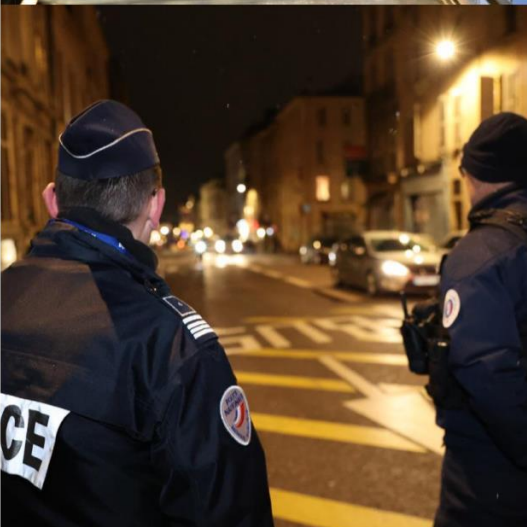
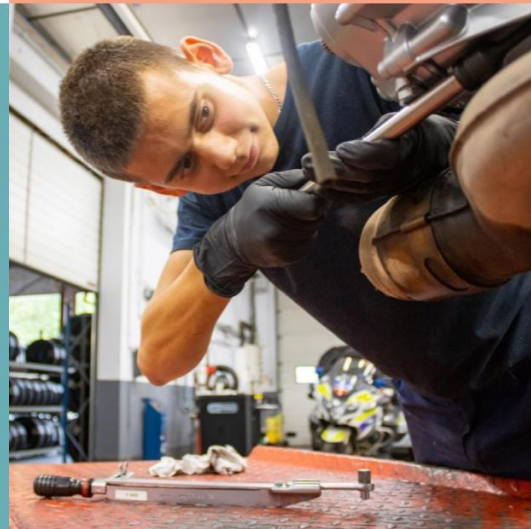




# Les métiers de la **fonction** publique





# Les métiers de la **fonction** publique

Les concours garantissent à tous l'égalité d'accès à la fonction publique.

Il existe des concours **pour tous les profils et presque tous les métiers du service public**. Ces derniers se répartissent en 3 catégories : A (bac +3 et supérieur), B et C selon le niveau de responsabilités visé et le niveau de diplôme du candidat.

## **Toutefois, d'autres voies d'accès existent :**

Des métiers de toutes catégories sont accessibles par la **voie contractuelle** et certains métiers correspondant à la catégorie C (fonctions d'exécution) sont **accessibles sans condition de diplôme**.

Le PACTE (Parcours d'accès aux carrières de la Fonction publique) permet à ses bénéficiaires d'être titularisé sur un métier de type Catégorie C, après une période de formation en alternance.

Enfin, les travailleurs handicapés font l'objet d'une attention particulière dans le cadre d'un recrutement public.



Plus  
d'informations :

[www.fonction-publique.  
gouv.fr/devenir-agent-public](http://www.fonction-publique.gouv.fr/devenir-agent-public)

# La préfecture de zone de Défense et de Sécurité Est

**La Zone de défense et de sécurité Est est organisée en trois services placés sous l'autorité de la Préfète déléguée à la défense et à la sécurité Est.**

Celle-ci est assistée d'un cabinet, d'un secrétariat général adjoint (SGAMI) et d'un état-major de zone (EMIZ). Son siège est à Metz.

Ces différents services, qui comptent au total 800 agents répartis sur tout le territoire des régions Grand-Est et Bourgogne-Franche-Comté, sont composés d'équipes pluridisciplinaires, agents administratifs et techniques, policiers, gendarmes, militaires, sapeurs-pompiers, ouvriers d'État, compétents sur les questions de gestion administrative et technique, de sécurité civile et de sécurité intérieure.

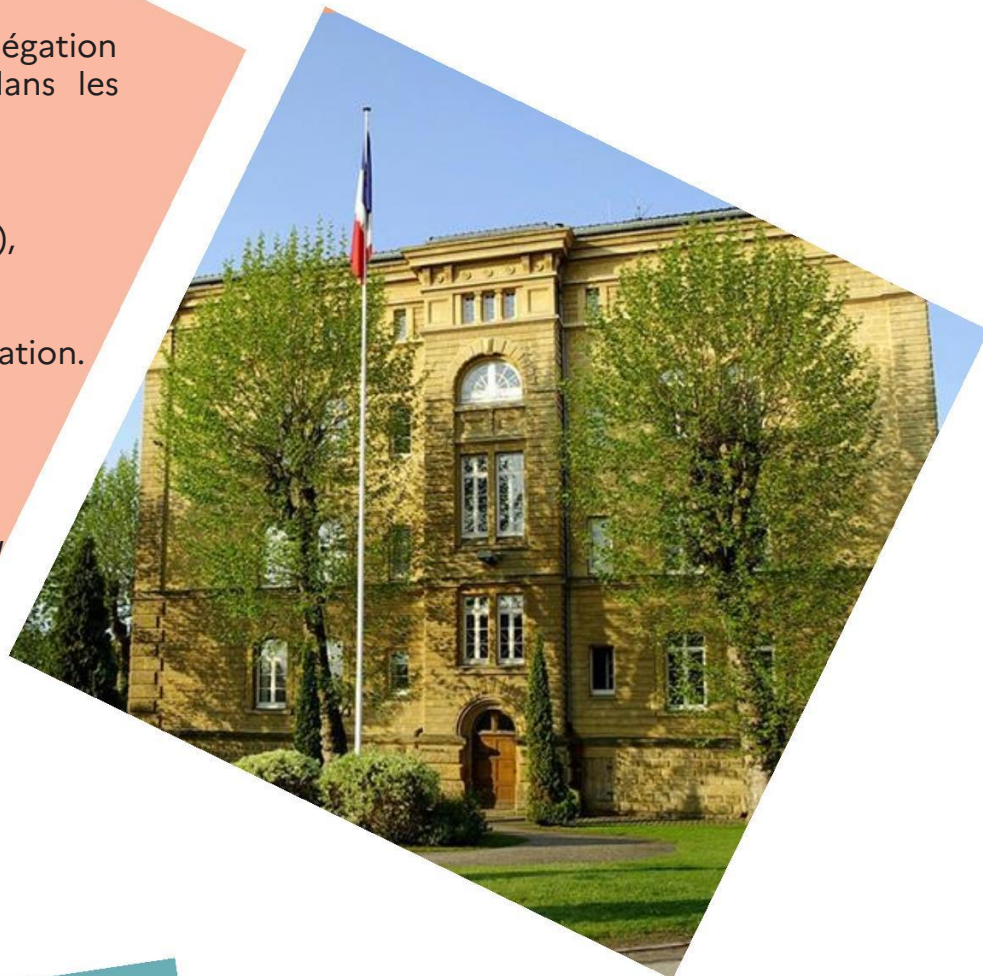
Le SGAMI Est est chargé de la fonction soutien des services de police, des unités de gendarmerie et, pour certaines tâches, des préfectures de la zone Est.

Il comprend 5 directions et 1 délégation régionale à Dijon œuvrant dans les domaines suivants :

- Ressources humaines (RH),
- Logistique,
- Bâtiment travaux publics (BTP),
- Finances – comptabilité,
- Formation,
- Informatique – télécommunication.

## Principaux métiers visés

- Agents administratifs en charge des RH ou des finances / comptabilité ;
- Techniciens informatiques ;
- Techniciens BTP ;
- Chauffeurs ;
- Mécaniciens auto et moto.



## Publics bénéficiaires :

- Tout public : demandeur emplois, étudiants en recherche d'apprentissage, etc.

## Contacts :

[sgami-est-drh-gpec@interieur.gouv.fr](mailto:sgami-est-drh-gpec@interieur.gouv.fr)

# Le centre de gestion de la fonction publique territoriale 54

Partenaire privilégié des collectivités et établissements publics locaux, **le Centre de gestion de la fonction publique territoriale de Meurthe-et-Moselle (CDG 54)**, à travers les services qu'il propose, **aide les employeurs publics territoriaux dans la gestion de leurs ressources humaines.**

Le CDG 54 a également pour objectif de faciliter le rapprochement entre les candidats (ou agents) et les employeurs territoriaux en favorisant l'adéquation entre les compétences recherchées et les compétences développées.

Dans ce cadre, le CDG assure les missions suivantes :

- Mission générale d'**information et de promotion de l'emploi public** territorial et de ses modalités d'accès (concours, apprentissage etc.) ;
- Gestion de la bourse de l'emploi territorial via le site : [www.emploi-territorial.fr](http://www.emploi-territorial.fr) ;
- Accompagnement des agents territoriaux dans leur **parcours professionnel** (reconversion, mobilité, privation d'emploi) ;
- **Mise à disposition de personnel temporaire** (intérim) auprès des collectivités ayant exprimé un besoin ;
- Organisation de concours.

## Contacts :

Service Emploi et Prospection  
des talents du CDG 54 :  
[emploi@cdg54.fr](mailto:emploi@cdg54.fr)

## Principaux métiers visés

La fonction publique territoriale compte plus de 250 métiers, lesquels peuvent être regroupés dans les domaines d'activité suivants :

- **Gestion administrative :** services à la population, secrétariat, finances, comptabilité, ressources humaines, informatique, communication, management, affaires juridiques, etc.
- **Environnement et aménagement du territoire :** urbanisme, espaces verts, réseaux d'eau, déchetteries, etc.
- **Maintenance des bâtiments et des équipements publics :** bâtiments, infrastructures et réseaux, véhicules et engins, hygiène et entretien des locaux, etc.
- **Accompagnement social et éducatif :** petite enfance, personnes âgées, social, éducation, insertion professionnelle, etc.
- **Santé :** soins à la personne, à la famille, protection maternelle et infantile, médecine professionnelle, etc.
- **Culture :** bibliothèque, enseignement artistique, musées, archives, etc.
- **Animation et sport :** éducation et animation, affaires scolaires, jeunesse, etc.
- **Sécurité :** incendie et secours aux personnes, prévention et sécurité, etc.
- **Restauration collective :** petite enfance, personnes âgées, loisirs, etc.

## Liens utiles :

**Site Internet CDG 54 :**  
<https://54.cdgplus.fr/>

**Intérim :**  
<https://54.cdgplus.fr/le-cdg-recrute/postuler-pour-le-service-interim/>

**Emploi territorial :**  
<https://www.emploi-territorial.fr/>

**Diplôme Universitaire :**  
<https://54.cdgplus.fr/decoouvrir-le-diplome-universitaire-de-secretaire-de-mairie/>

**Concours :**  
<https://www.agirhe-concours.fr/?dep=54&aff=1st%20>

<https://www.concours-territorial.fr/>



## Publics bénéficiaires :

- Agents des trois fonctions publiques
- Demandeurs d'emplois
- Étudiants
- Lauréats de concours

# L'institut régional d'administration de Metz Classe Talents

Afin de favoriser l'égalité des chances et la diversité dans l'accès aux concours administratifs, le dispositif des classes « Talents du service public » a pour objet d'aider des étudiants ou des demandeurs d'emploi à préparer les concours externes et troisième concours d'accès à la fonction publique en leur apportant un soutien pédagogique renforcé, un appui financier et la compétence d'un tuteur.

## Principaux métiers visés

La classe talents est un dispositif d'égalité des chances qui vous offre une formation diplômante et une préparation aux concours et métiers de catégorie A de l'institut régional d'administration (IRA), de la direction générale des finances publiques (DGFIP), des Douanes et du centre national de la fonction publique territoriale (CNFPT).



## Liens utiles :

Pour les pièces à fournir, la date limite de dépôt des dossiers et toute autre information relative à la procédure de sélection sont disponibles sur le site internet de l'IRA de Metz :

<https://www.demarches-simplifiees.fr/commencer/dossier-d-inscription-aux-classes-talents-de-lorra>

Pour le concours externe ou le 3ème concours d'attaché de l'Etat, donnant accès à l'IRA de Metz :

<https://ira-inscription.fonction-publique.gouv.fr/documentation.html>

## Publics bénéficiaires :

- Justifier de revenus inférieurs à un certain montant. Le montant de référence est de 33 100 €. Mais la prise en compte de « points de charges » selon la situation personnelle et familiale des candidats peut conduire à admettre des candidats à la classe préparatoire ayant des revenus nettement plus élevés (jusqu'à 50 000 € environ) ;
- Justifier de la qualité d'étudiant ou de demandeur d'emploi ;
- Fournir des éléments qui attestent que le candidat habite ou a habité dans un quartier prioritaire de la politique de la ville ou une zone de revitalisation rurale ;
- Fournir des éléments attestant avoir suivi des études dans un établissement d'éducation prioritaire.

Les étudiants et demandeurs d'emploi ayant des revenus inférieurs au plafond peuvent intégrer les classes « Talents » sans avoir vécu dans ces zones ou établissement scolaires défavorisés.

## Contacts :

15 avenue de Lyon  
CS 85822 -  
57078 Metz CEDEX 03  
**03 87 75 44 11**

[ira@ira-metz.gouv.fr](mailto:ira@ira-metz.gouv.fr)

# Le Conseil régional **Grand Est**

## La région Grand Est, collectivité territoriale a deux types de besoins en recrutements :

- les emplois en lycée gérés par la Maison de Région, service «vie des lycées» ;
- les emplois dans la collectivité dont les offres sont consultables via le lien suivant : <https://oscar-grandest-career.talent-soft.com/>.

### Les métiers en tension dans les lycées

La région Grand Est dispose de nombreuses offres d'emplois dans la filière technique.

Offres de courte ou moyenne durée elles peuvent être intéressantes pour les salariés qui souhaitent évoluer notamment en changeant d'espace géographique.

Les métiers qui recrutent : chef d'équipe cuisine, cuisiniers, responsable d'équipe technique, électricien, plombier.

Des contrats à durée déterminée (CDD) de quelques mois (entre deux périodes de vacances) et/ou longs sont susceptibles d'être proposés.

Pour les CDD, le régime indemnitaire est désormais versé dès le premier mois de contrat.

### Contacts :

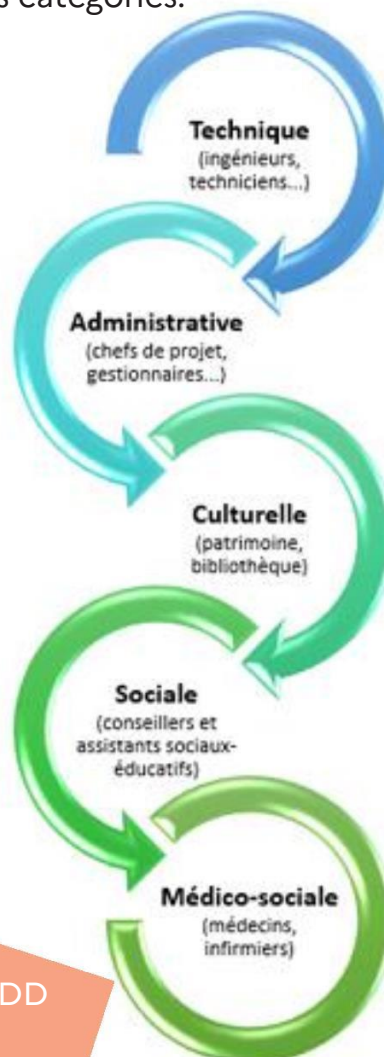
Pour les candidatures spontanées et CDD de remplacements :

[franck.lety@grandest.fr](mailto:franck.lety@grandest.fr)

[contact-thionvillelongwy.drh@grandest.fr](mailto:contact-thionvillelongwy.drh@grandest.fr)

### Les métiers de la région Grand Est

Consultables sur les plateformes [Choisir le service public](#) et [emploi territoriale](#), ils concernent les 5 filières métiers et les trois catégories.



### Pas fonctionnaire ?

Pas d'inquiétude, la région Grand Est recrute également des contractuels de toutes catégories.

### Liens utiles :

#### Les offres d'emploi de la maison de Région Thionville-Longwy :

<https://oscar-grandest-career.talent-soft.com/offre-de-emploi/liste-offres.aspx>  
<https://www.emploi-territorial.fr/>

<https://www.emploi-territorial.fr/>

### Publics bénéficiaires :

- Tout public (sauf pour les métiers d'électricien et de cuisiner qui nécessitent des diplômes spécifiques)

# L'institut d'administration des entreprises de Nancy

## Diplôme universitaire secrétaire de Mairie

Il s'agit d'une formation débouchant sur l'obtention d'un diplôme Universitaire de niveau 5 (Bac +2), dont les objectifs sont de :

- développer les compétences professionnelles des secrétaires de mairie ;
- maîtriser les concepts et outils opérationnels utiles au métier de secrétaire de mairie : gestion des Ressources Humaines, gestion comptable et budgétaire, qualité, etc ;
- répondre aux besoins de recrutement des collectivités sur des postes de secrétaire de mairie.

## Principaux métiers visés

Le diplôme de « secrétaire de Mairie » forme au métier de secrétaire de mairie pour :

- effectuer des remplacements au sein des collectivités et établissements publics adhérents au service,
- renforcer momentanément leurs équipes,
- être recruté en direct par les collectivités en qualité d'agent contractuel dans un premier temps (dans l'attente de la réussite aux concours de rédacteur ou d'adjoint administratif).

## Contacts :

Pour toute question  
relative à la formation :  
IAE NANCY : Sylvie JORDY  
[sylvie.jordy@univ-lorraine.fr](mailto:sylvie.jordy@univ-lorraine.fr)  
03 72 74 16 54

Centre de Gestion 54 : Caroline TACHE-TILLENON  
[ctachetillenon@cdg54.fr](mailto:ctachetillenon@cdg54.fr)

Pour toute question relative au montage du dossier de  
financement en formation continue :  
IAE NANCY : Évelyne BARTH  
[evelyne.barth@univ-lorraine.fr](mailto:evelyne.barth@univ-lorraine.fr) / 03 72 74 16 43

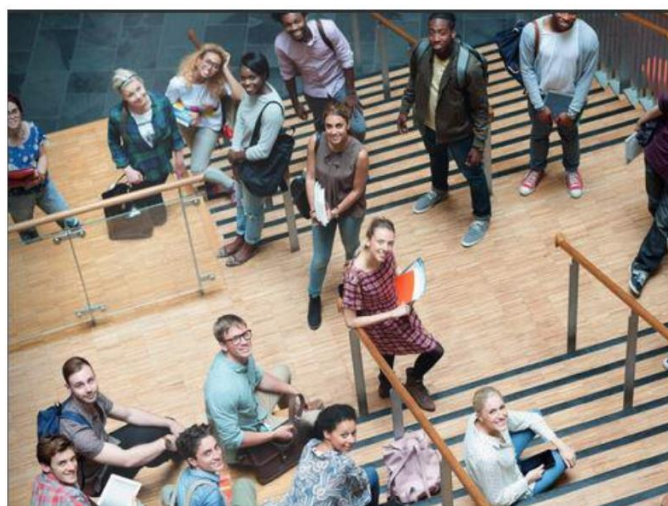
## Liens utiles :

**RNCP37067 -  
Secrétaire de mairie (DU)  
| France Compétences :**

<https://www.francecompetences.fr/recherche/rncp/37067/>

**Secrétaire de Mairie | IAE  
Nancy  
(univ-lorraine.fr) :**

<https://iae-nancy.univ-lorraine.fr/fr/nos-formations/diplomes-universitaires/secretaire-de-mairie>



## Publics bénéficiaires :

- Étudiants en formation initiale ;
- Demandeurs d'emploi et plus particulièrement ceux en situation de handicap ;
- Fonctionnaires en reconversion professionnelle (mobilité, inaptitude, perte d'emploi).



# L'institut universitaire de technologie Henri Poincaré de Longwy

L'IUT de Longwy est l'un des huit IUT lorrains, implanté aux frontières de la Belgique et du Luxembourg, non loin de l'Allemagne. Il accueille des étudiants depuis sa création en 1969, dans une structure à la fois fonctionnelle et à dimension humaine.

Plus précisément, L'IUT délivre un B.U.T. dans trois spécialités :

- Gestion des Entreprises et des Administrations (GEA),
- Génie Electrique et Informatique Industrielle (GEII),
- Métiers de la Transition et de l'Efficacité Énergétiques (MT2E).

Il dispense, également, en 2 semestres la LP dans les spécialités suivantes:

- Commercialisation de Technologies (CT),
- Métiers de la Gestion et de la Comptabilité (MGC),
  - Systèmes Automatisés Réseaux et Informatique Industrielle (SARII),
- Hydraulique Industrielle (HI),
- Bâtiment Durable et Mobilité Soutenable. (BDMS),
- Génie Climatique et Froid Industriel (GCFI).

## Principaux métiers visés

### B.U.T. GEA :

Parcours Gestion Comptable, Fiscale et Financière :

Responsable comptable, responsable gestion prévisionnelle et contrôleur de gestion.

Parcours Contrôle de Gestion et Pilotage de la Performance :

Assistant de contrôle budgétaire, assistant chef de projet ERP et responsable du reporting et des tableaux de bord.

Parcours Gestion et Pilotage des Ressources Humaines :

Assistant responsable de paie, assistant RH, assistant juridique droit du travail

Parcours Gestion, Entrepreneuriat et Management d'Activités :

Assistant chef de produit, assistant marketing, responsable de business unit (e-commerce), adjoint de direction PME, manager polyvalent.

### B.U.T. GEII :

Parcours Électronique et Systèmes Embarqués :

Chargé d'étude en Electronique embarquée, Technicien électronicien, Technicien en Informatique Industrielle, Assistant ingénieur en systèmes embarqués, Concepteur de modules électroniques, Concepteur et Programmeur de systèmes autonomes.

Parcours Automatismes et Informatique Industrielle :

Chargé d'études en Automatismes, Assistant ingénieur en Automatisation des processus, chef d'équipe Automaticien, Technicien de maintenance.

## Liens utiles :

### Page Facebook :

[lut de Longwy](#)

### Page Instagram :

<https://www.instagram.com/iutdelongwy/>

### Chaîne Youtube :

[https://www.youtube.com/channel/UCPKpGqPXJOYP\\_iTUQVAUmSw](https://www.youtube.com/channel/UCPKpGqPXJOYP_iTUQVAUmSw)

### Page LinkedIn :

[lut Henri Poincaré de Longwy](#)

## Pour aller plus loin :

- sur les modalités d'accès à la fonction publique :

<https://www.service-public.fr/particuliers/vosdroits/F13272>

- sur le dispositif PACTE :

<https://www.fonction-publique.gouv.fr/devenir-agent-public/les-recrutements-pacte-en-cours>

- sur l'intégration de la fonction publique en situation de handicap :

<https://www.monparcours handicap.gouv.fr/etudes-superieures/comment-integrer-la-fonction-publique-avec-un-handicap>

**Parcours Électricité et Maîtrise de l'Énergie :**  
Chargé d'études en énergie électrique,  
Chargé d'affaires dans la production,  
conversion, transport et stockage de  
l'énergie électrique.

#### **B.U.T. MT2E :**

Parcours Optimisation énergétique pour  
le bâtiment et l'industrie :

Chargé d'études en thermique et fluide,  
énergies renouvelables, efficacité  
énergétique, rénovation énergétique.  
Auditeur énergétique de bâtiments.  
Conseiller en maîtrise de l'énergie.

Parcours Réalisation des installations  
énergétiques pour le bâtiment et  
l'industrie :

Chargé d'affaires CVC, travaux génie  
climatique, énergies renouvelables.

Parcours Management de l'énergie pour le  
bâtiment et l'industrie :

Energy manager, économiste de flux en  
collectivité, chargé de  
projets énergie.

Parcours Exploitation des installations  
énergétiques pour le bâtiment et  
l'industrie :

Chargé d'exploitation d'installations CVC,  
des énergies, des réseaux de chaleur.  
Gestionnaire de flux en collectivité.

#### **LP SARI :**

Technicien(ne) automaticien(ne)  
d'études, Technicien(ne) informatique et  
électronique industrielles, Programmeur  
en informatique industrielle.

#### **LP BDMS :**

Technicien de bureau d'études, de  
maintenancedansleschampsd'application  
photovoltaïque, éolien, enveloppe du



bâtiment, éclairage public, gestion d'énergie du  
bâtiment, véhicules hybrides et tout électrique.

#### **LP GCFI :**

Technicien(ne) de bureau d'études,  
technicien(ne) de climatisation et de ventilation,  
responsable et gestionnaire d'installation,  
chargé(e) d'affaires, technico-commercial(e).

#### **LP HI :**

Chargé d'études en hydraulique et électro-  
hydraulique, Technicien de conception  
et réalisation d'installations hydrauliques,  
Technicien de maintenance.

#### **LP MGC :**

Comptable, assistant contrôleur de gestion,  
assistant d'audit, assistant contrôle financier,  
collaborateur comptable, comptable spécialisé,  
responsable de portefeuille clients en cabinet,  
adjoind au chef comptable, assistant financier.

#### **LP CT :**

Attaché technico-commercial, e-manager,  
commercial, conseiller commercial.

### **Publics bénéficiaires :**

- Pour les B.U.T., toute personne titulaire d'un Bac en lien avec la formation choisie.
- Pour les LP, toute personne titulaire d'un Bac +2 en lien avec la formation choisie.

Les formations peuvent être suivies en formation initiale ou en apprentissage, voire en formation continue.

La LP SARI est également accessible aux demandeurs d'emploi dans le cadre d'un appel d'offres financé par la région Grand Est.

Il y a aussi la possibilité de passer des validation des acquis de l'expérience (VAE) pour les formations de l'IUT.

### **Contacts :**

IUT Henri Poincaré de Longwy  
186 rue de Lorraine  
54400 COSNES ET ROMAIN

**03 72 74 99 00**

**[iutlongwy-communication@univ-lorraine.fr](mailto:iutlongwy-communication@univ-lorraine.fr)**



